

## COMMUNE DE NENDAZ

### BÂTIMENT M. MICHEL BESSE / « LES CARTES » NENDAZ



## STRUCTURES PORTANTES

### RAPPORT D'ETAT

Bureau d'ingénieurs

#### **PAUL GLASSEY SA**

Rue de la Blancherie 23/ 1950 Sion

Ch. vieux 44 / 1997 Haute-Nendaz

CH - 1997 Haute-Nendaz

Tél. ++41 (0) 27 288 25 17

Fax. ++41 (0) 27 288 35 07

[info@paulglassey.ch](mailto:info@paulglassey.ch)

[www.paulglassey.ch](http://www.paulglassey.ch)

**N° 675**

nov. 2016

Version 1

## **SOMMAIRE**

- 1. Sommaires**
- 2. Mandat**
- 3. Visite du site et constats**
- 4. Description et analyse de la structure**
- 5. Appréciation des structures en vue d'une conservation**
- 6. Aspects positifs en cas de conservation partielle des structures**
- 7. Mise en conformité en cas de conservation**
- 8. Annexes**

## 1. PREAMBULE

La commune de Nendaz envisage le rachat du complexe atelier/appartement appartenant à M. Michel Besse au lieu dit « Les Cartes » à Nendaz.

## 2. MANDAT

Le commune de Nendaz a mandaté notre bureau d'ingénieurs « Paul Glassey SA, pour établir un rapport d'état sur les structures portantes de l'ouvrage.

## 3. VISITE DU SITE ET CONSTAT

Le 23.10.2017, l'ouvrage a été visité par Mrs Alexandre Rey, architecte et Paul Glassey, ingénieur

**Constats :**

**L'observation visuelle des structures montre que celles-ci ne présentent pas de fissures significatives dues à des déformations ou à des tassements**

## 4. DESCRIPTION ET ANALYSE DE LA STRUCTURE (voir coupe en annexe)

L'ouvrage comprend deux étages à caractère industriel et un étage avec galetas à caractère habitation.

Du point de vue structural, on distingue :

- Les deux étages à caractère industriel sont composés d'une structure massive, maçonnerie et béton armé.
- L'étage d'habitation et galetas sont composés d'une structure légère, maçonnerie et plancher bois.
- Au niveau 2, un garage a été construit dans un deuxième temps et est composé de murs et dalle en béton armé

## **5 APPRECIATION DES STRUCTURES EN VUE D'UNE CONSERVATION**

Globalement :

- Les étages 1 et 2 présentent une structure robuste, durable pouvant être adaptée à un usage à long terme.
- L'étage 2, le galetas et la couverture ne présentent pas un intérêt significatif à être récupéré.

## **6 ASPECTS POSITIFS EN CAS DE CONSERVATION PARTIELLE DES STRUCTURES.**

Les étages 1 et 2 offrent l'avantage d'avoir un système porteur libérant des grandes surfaces et des charges admissibles appréciables.

- Corps principal du bâtiment :
  - Dimension 15.3 x 9.30 avec seulement 2 piliers porteur intérieurs
  - Charges admissibles estimées :

- Sous-sol sur radier :	env. 1000	kg/m2
- Dalle sur sous-sol en béton armé :	env. 500	kg/m2
- Dalle s'étage type Kaiser :	env. 300	kg/m2
- Garage :
  - Largeur intéressante : 5 m'

## **7 MISE EN CONFORMITE EN CAS DE CONSERVATION PARTIELLE DES STRUCTURES**

Au vu des exigences actuelles, la conservation des structures portantes nécessitera une mise en conformité parasismique.

A titre indicatif, ces opérations pourraient se réaliser d'une façon relativement simple en insérant en façade 3 refends en béton armé (voir esquisses annexées)

## **8 CONCLUSION**

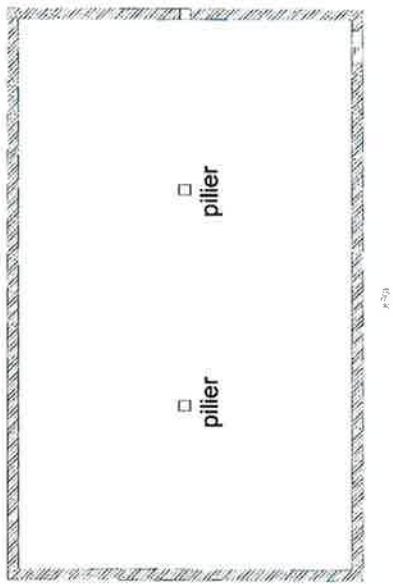
Les structures des niveaux 1 et 2 mises en conformité représentent un ouvrage durable offrant des espaces utilisables importants sur trois niveaux.

P. Glassey SA

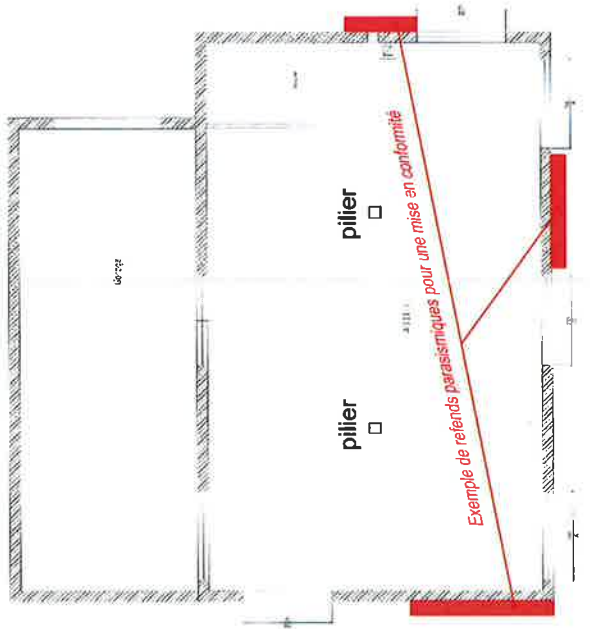


## **ANNEXES**

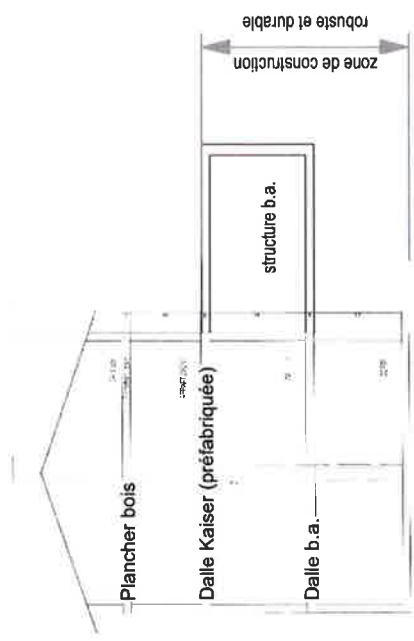
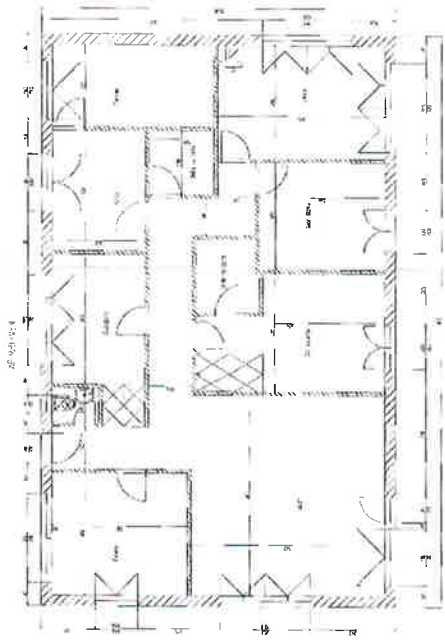
### Sous-sol




### Rez de chaussée



### Etage 1



 <p>Bureau technique <b>PAUL GLASSEY SA</b> CH-1997 Haut-Nendaz</p> <p>Tel: +41 (0) 22 288 22 17 Fax: +41 (0) 22 288 35 07 info@paulglassey.ch www.paulglassey.ch</p>	<p>Dess. Mucha Date 03.11.17 Mod.</p>	<p>Habitation M. Michel Besse Les Cartes - Nendaz</p>	<p>Propriétaire :</p>
	<p>Plan n° : 675-17 P-1</p>	<p>Plans &amp; Coupe (1:200) <i>Rapport d'état</i></p>	<p>Architecte :</p>